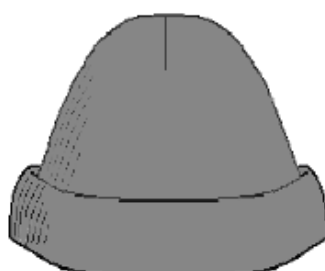


Službena uniforma poklicnih gasilcev

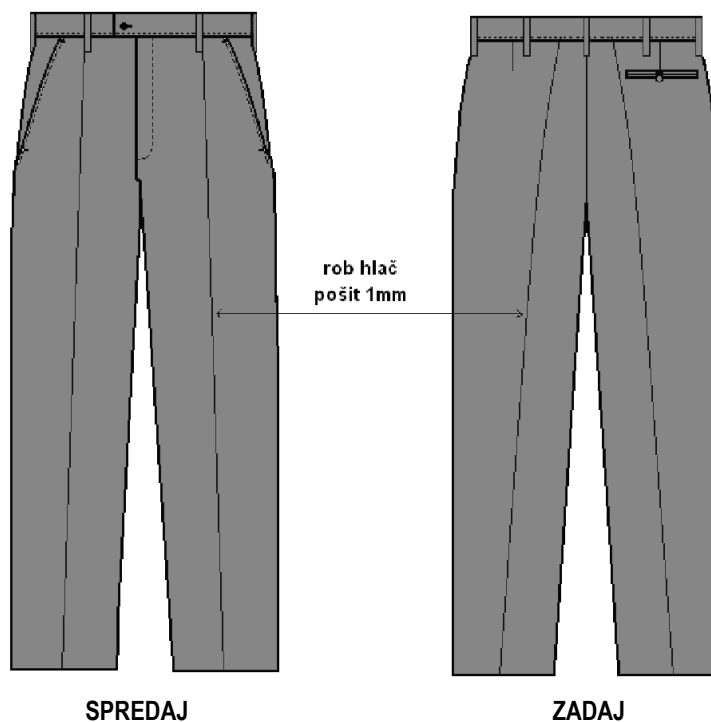
Kapa je športnega kroja, izdelana iz mešanice različnih tkanin. Sešita je iz osnovnega dela in senčnika. Senčnik kape je prešit. Na zadnji strani ima kapa trak za nastavitev obsega. Na sprednji strani, nad senčnikom, je izvezen znak poklicnega gasilca. Na kapi je lahko spredaj ali ob straneh izvezeno ime poklicne gasilske enote. Kapa je temno modre barve.



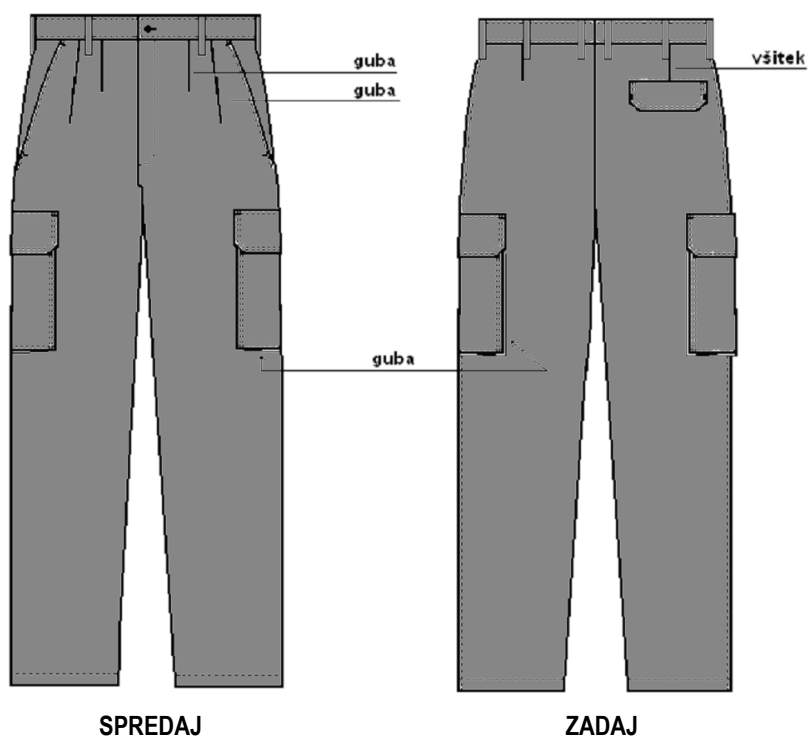
Zimska kapa je pletena, izdelana je iz volne in umetnih vlaken. Kapa je temno modre barve. Na kapi je lahko znak ali ime poklicne gasilske enote.



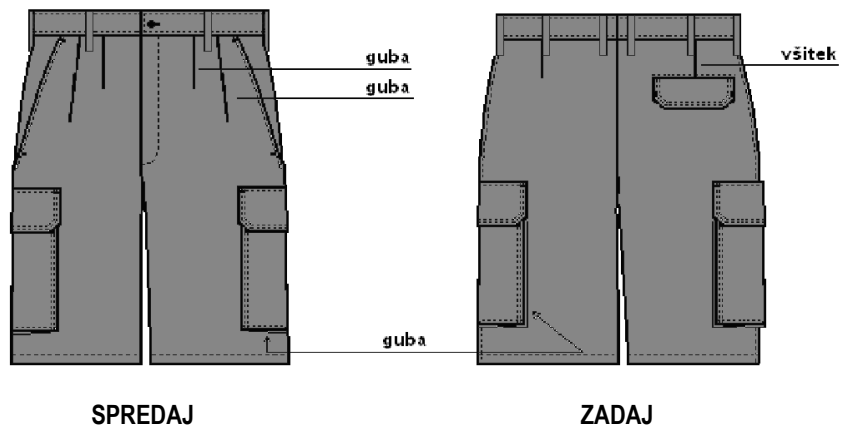
Hlače - poveljniške so klasičnega kroja, temno modre barve. Spredaj in zadaj imajo zašit rob gube. Ob stranskih šivih imajo hlače všite notranje žepe. Žep je všit tudi na zadnji desni hlačnici.



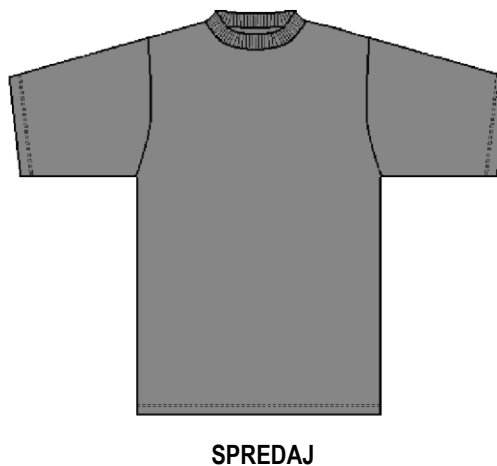
Hlače - operative so klasičnega kroja, temno modre barve. Poleg notranjih žepov imajo tudi bočne žepe s poklopcem na levi in desni hlačnici. Bočni žepi so v dolgi 25 cm in 19 cm široki. Na vrhu žepa je 8 cm poklopec, ki prekriva žep. Na levem poklopcu je izvezeno polno ali okrajšano ime poklicne gasilske enote.



Hlače - operative v letni izvedbi, temno modre barve, so kratke hlače, katerih spodnji rob sega največ 5 cm nad kolenom. Poleg notranjih žepov imajo tudi bočne žepe na levi in desni hlačnici. Dimenzije bočnih žepov so enake kot pri dolgih hlačah. Hlače se zapenjajo z zadrgo ter gumbom.



Kratka majica ima kratke rokave in okrogel vratni izrez. Na levi prsni strani ali levem rokavu pod ramenskim šivom, ima izvezen ali odtisnjen znak poklicne gasilske enote. Na hrbtni strani je lahko izpisano ime poklicne gasilske enote. Majica je temno modre barve.



Majica z ovratnikom – kratki rokav je izdelana kot "polo" majica temno modre barve. Na sprednji levi prsni strani ima lahko prišit žep, na katerem je izvezen ali odtisnjen znak poklicne gasilske enote. Če majica nima levega prsnega žepa je znak poklicne gasilske enote lahko izvezen ali odtisnjen na levem rokavu pod ramenskim šivom.



SPREDAJ

Poveljniška srajca je izdelana s kratkimi in dolgimi rokavi in je safari kroja, temno modre barve. Srajca se zapenja z gumbi. V višini prsi ima dva žepa. Nad levim prsnim žepom mora imeti prostor za pritrnitev traku z osebnim imenom. Na levi strani rokava pod ramenskima šivom ima izvezen ali odtisnjen znak poklicne gasilske enote. Na ramenskih epoletah se nosijo čini.

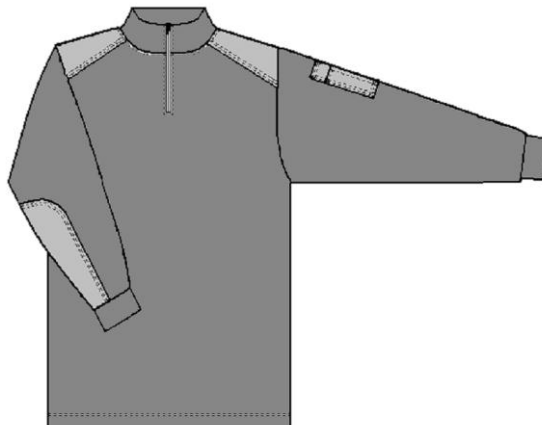


SPREDAJ



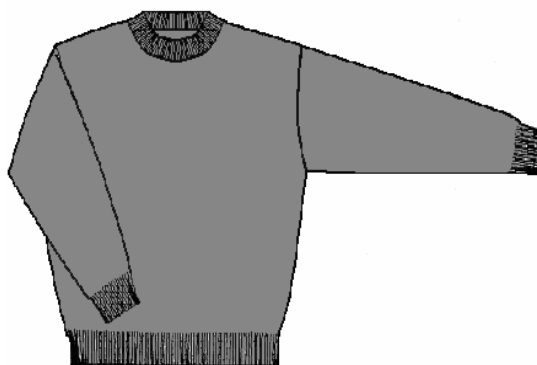
SPREDAJ

Puli je temno modre barve, ima dolge rokave, ki se končujejo s patentom okrog zapestja. Na sprednji levi strani ima lahko v prsni višini prišit žep na katerem je izvezen ali odtisnjen znak poklicne gasilske enote. Če puli nima prsnega žepa mora biti znak poklicne gasilske enote na mestu prsnega žepa. Na levem rokavu je prišit manjši žep za pisala. Komolčni in ramenski del sta dodatno okrepljena. Visok ovratnik ima "V" izrez, ki se zapenja z zadrgo.



SPREDAJ

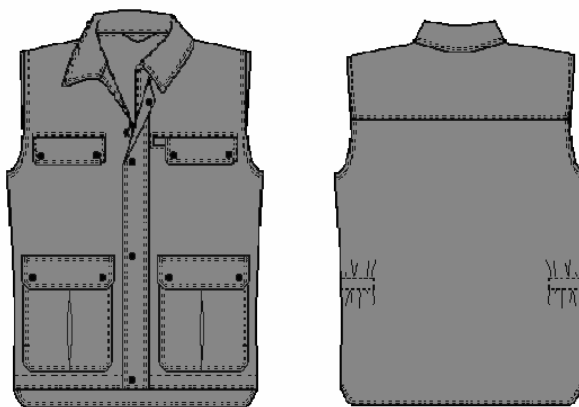
Pulover je temno modre barve z okroglim vratnim izrezom. Ob ovratniku, rokavih in spodnjem delu ima patent. Na komolčnem delu in na ramenih je pulover dodatno okrepljen. Na prednji levi strani v višini prsi je lahko našit žep s poklopцем, ki se zapenja z gumbom. Znak poklicne gasilske enote je izvezen ali odtisnjen na levem rokavu pod ramenskim šivom.



SPREDAJ

Poveljniški pulover je temno modre barve z »V« vratnim izrezom. Na ramenih ima epolete. Izvezen ali odtisnjen znak poklicne gasilske enote je na levem rokavu pod ramenskim šivom.

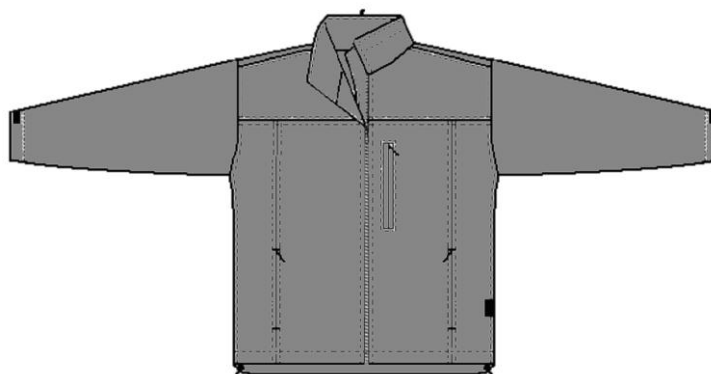
Brezrokavnik je temno modre barve. Notranja podloga je prešita in polnjena s toplotnim polnilom. Na sprednji strani so štiri zunanji žepi s poklopcem, ki se zapenja z gumbom. Spodnja žepa sta dvojna. Brezrokavnik se zapenja z zadrگو ter zakovicami. Na levem zgornjem žepu je izvezen ali odtisnjen znak poklicne gasilske enote.



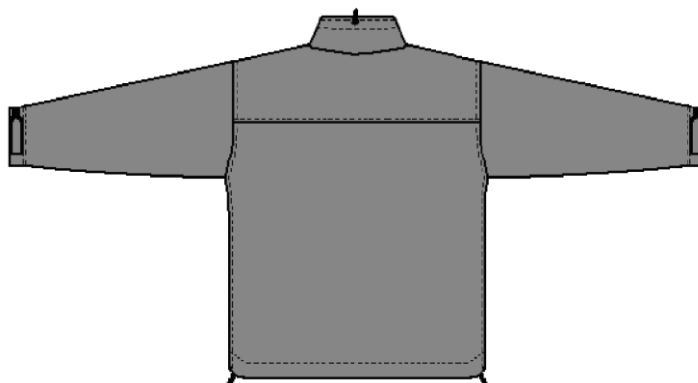
SPREDAJ

ZADAJ

Jakna je klasičnega kroja temno modre barve in omogoča uporabo v vetrovnem in deževnem vremenu. Na levem rokavu je pod ramenskim šivom izvezen ali odtisnjen znak poklicne gasilske enote.



SPREDAJ



ZADAJ

Drugi deli uniforme poklicnega gasilca

Čevlji nizki, so črne barve, zavezujejo se z vezalkami.

Zimski čevlji so črne barve in segajo do gležnjev.

Nogavice so temno modre barve zimske (dokolenke) in letne (kratke nogavice).

Pas za hlače je iz črnega usnja, širine 4,5 cm s kovinsko zaponko na kateri je lahko odtisnjen znak poklicne gasilske enote.